



Restauration de l'ancienne cour à casse de la rue Roussin

Jean Filion (PAE-BCC)

Février 2026

Québec 


Canards Illimités
Canada


VILLE DE
QUÉBEC



Plan de présentation

- ◆ Localisation
- ◆ Historique
- ◆ Synergie et concordance des stratégies
- ◆ Contexte actuel
- ◆ Financement au volet 2 du PRCMHH
- ◆ Concept de restauration
- ◆ Innovation et recherche
- ◆ Connectivité écologique
- ◆ Mise en valeur
- ◆ Échéancier
- ◆ Communications et relation citoyenne

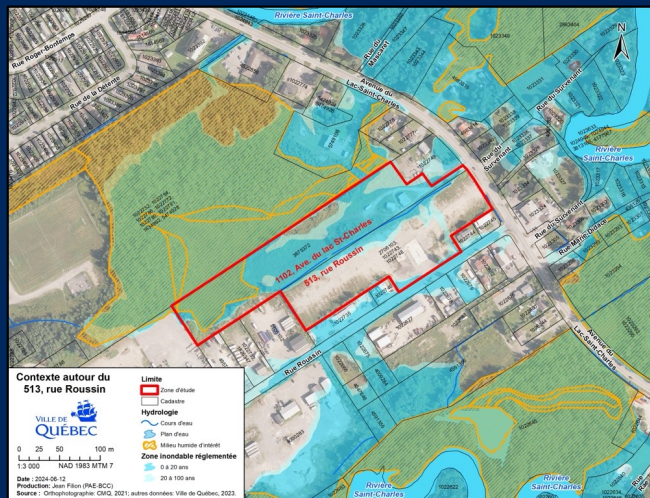
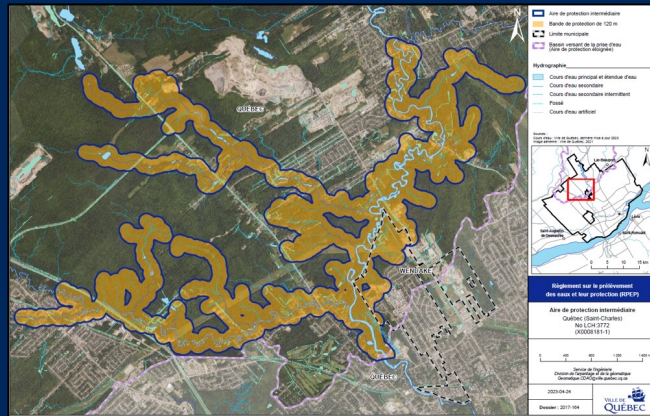
Restauration de MHH, Roussin

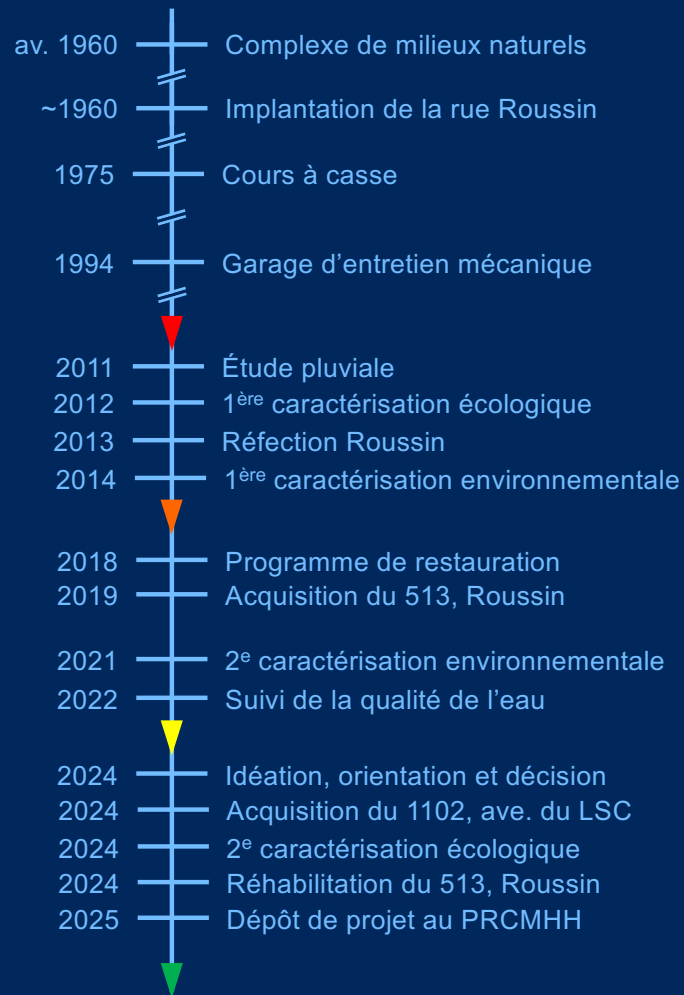
Localisation

- ◆ À proximité de la rivière St-Charles, en aval du lac
- ◆ Dans la zone de protection de la prise d'eau (PPSEP)
- ◆ 513, Roussin; 1102, ave. du Lac-St-Charles (LSC)



Restauration de MHH, Roussin





Historique

Connectivité hydrologique :

- Zone inondable réglementée
- Principale prise d'eau de la ville située à 3 km en aval
- 13 puits de citoyens à proximité

Contamination du 513, rue Roussin :

- Sols contaminés
- Eau souterraine contaminée
- Potentiel élevé de contamination du 1102, ave. du LSC

Conservation :

- Complexe de milieux humides d'intérêt (PRMHH)
- Connectivité écologique

Restauration de MHH, Roussin



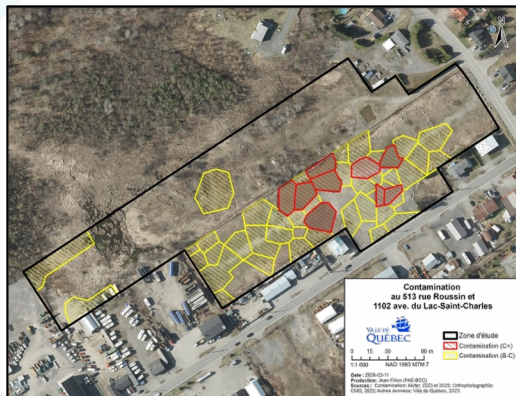
Synergie et concordance des planifications



Restauration de MHH, Roussin

Contexte actuel

Octobre 2024



Décembre 2024



Octobre 2025



En attente des résultats finaux de la caractérisation environnementale phase II du 1102 ave. du LSC.

Restauration de MHH, Roussin



Financement au volet 2 du PRCMHH

- ◆ Équipe de réalisation interne (>20)
- ◆ Collaboration, idéation et itération
- ◆ Études (fonctions écologiques)
- ◆ Plans concepts (~2,5 ha)
- ◆ Calendrier des activités
- ◆ Budget de la restauration : **3 000 000\$** (sur plus de 7 000 000\$)
- ◆ Dépôt de la demande au MELCCFP
- ◆ Analyse du projet de restauration au MELCCFP
- ◆ Signature de l'entente avec le MELCCFP



Réhabilitation et EEE

15 mois (juin 2024 à novembre 2025)

Restauration de MHH, Roussin

Québec 

VILLE DE
QUÉBEC 

Concept de restauration

À partir d'objectifs spécifiques :

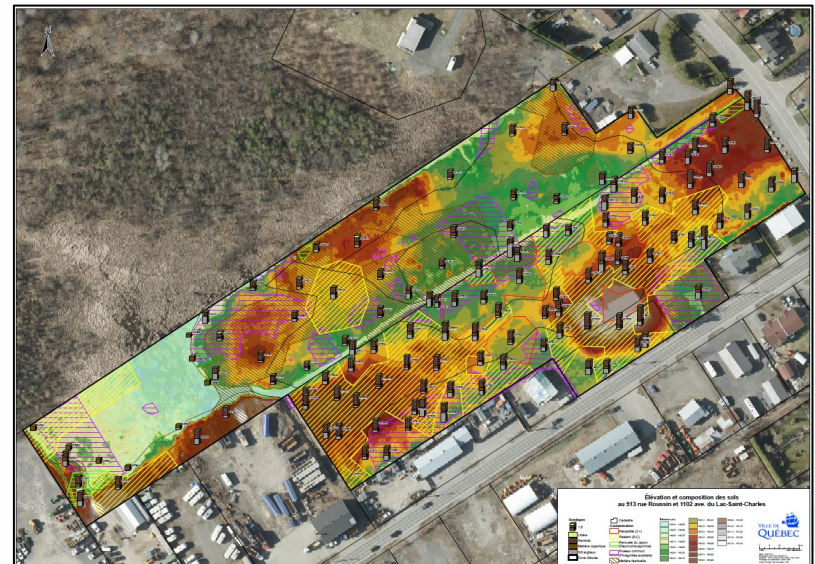
- ◆ Augmenter l'espace d'inondabilité
- ◆ Éviter les remblais en zone inondable
- ◆ Maximiser la restauration de marécages
- ◆ Préserver les bosquets d'arbres
- ◆ Intégrer le contrôle des EVEC
- ◆ Maximiser la gestion des déblais *in situ*
- ◆ Orienter le concept en fonction des profondeurs de remblai
- ◆ Valoriser la matière organique
- ◆ Assurer un accès au public
- ◆ Prévoir un espace de stationnement



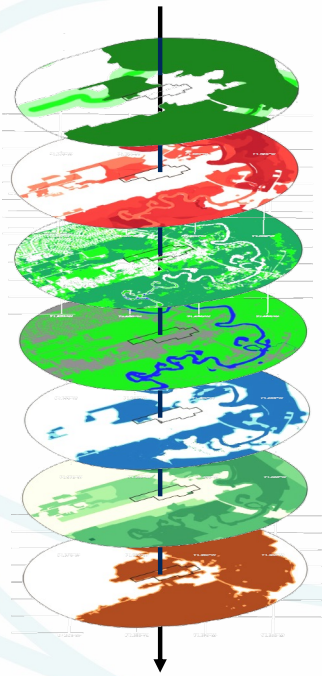
Innovation et recherche

Quelques exemples avec le projet RARE :

- ◆ Préparation des sols :
 - ◆ Technique du « gâteau-renversé »
 - ◆ Macro et microtopographie
 - ◆ « Rough and loose »
- ◆ Traitement de la végétation :
 - ◆ Transfert de sols
 - ◆ Tests de germination (origine, mélanges, conditions, etc.)
 - ◆ Plantation d'arbres (essences, taille, topographique, etc.)

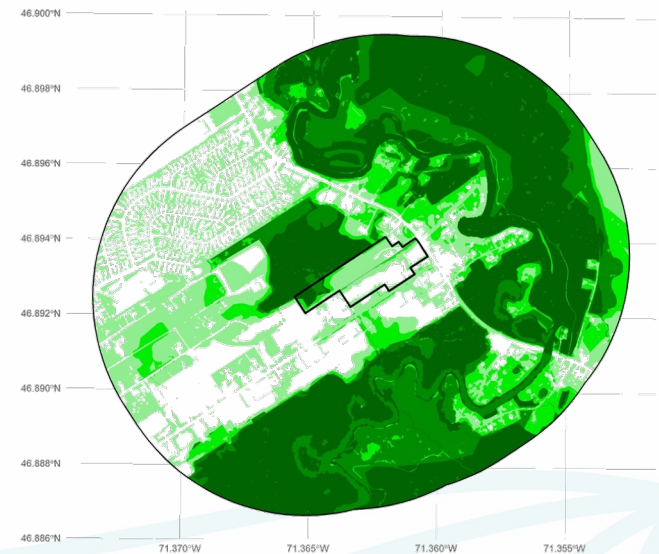


Connectivité écologique (structurelle, locale)



Analyse multicritère (FFOM):

- ◆ Connectivité écologique (agglomération)
- ◆ Fonction écologique de support d'habitat pour la biodiversité
- ◆ Couverture du sol (végétation vs perte d'habitat)
- ◆ Imperméabilisation
- ◆ Hydrologie (milieux humides et hydriques)
- ◆ Candidature de région de la biosphère (UNESCO)
- ◆ Zones de contraintes (zone inondable, forte pente)
- ◆ Santé et bien-être (*piste cyclable, parc et espaces vert*) *



Mise en valeur

Aménagements :

- ◆ Passerelles sur pilotis et belvédère.
- ◆ Mutualisation d'un stationnement avec le RTC (parc-O-bus)
- ◆ Connectivité urbanistique et écologique.
- ◆ Qualité du paysage.



Cohabitation :

- ◆ Empiètement des riverains sur le 1102, ave. du LSC
- ◆ Informer les riverains de la séquence des travaux et du dérangement possible.
- ◆ Élévation de buttes en périphérie.
- ◆ Environnement sécuritaire pour la nature et les usagers.



Restauration de MHH, Roussin

Échéancier

Planification (PAE-BCC) :

- ◆ Entente pour la réalisation des travaux avec le MELCCFP (printemps-été).
- ◆ Implantation d'un stationnement mutualisé (mise en valeur et Parc-O-Bus) (été).
- ◆ Gestion des plantes exotiques envahissantes (été).
- ◆ Reddition de compte au PRCMHH (2027+).

Réalisation (PQM-PCE) :

- ◆ Mise à jour de l'étude de caractérisation environnementale (phase II) du 1102, ave. du LSC (mars).
- ◆ Signature du contrat avec CIC (mars).
- ◆ Production des plans et devis par CIC (mai).
- ◆ Appel d'offre public (été).
- ◆ Travaux de restauration (automne...).
- ◆ Suivis...





Communications et relations citoyennes

- ◆ Présentation aux directeurs et élus.
- ◆ Séance d'information (conseil de quartier).
- ◆ Distribution d'accroche-porte dans le voisinage.
- ◆ Affichage sur le terrain (travaux à venir ou en cours)
- ◆ Fiche de projet pour soutenir les agents du Centre de relations avec les citoyens au 311.
- ◆ Mise à jour du site Web de la ville (ajout des projets de restauration/création découlant du PRMHH).
- ◆ Projet modèle utilisé en exemple pour le partage d'expertise et le renforcement des capacités par Canards Illimités Canada dans le cadre de l'initiative « Mobilisation pour la restauration des milieux humides au Québec ».
- ◆ Atelier de cocréation et Journée Phare du projet RARE de l'université Laval, sur la coordination des efforts des acteurs et actrices du domaine de la restauration des milieux humides.

Restauration de MHH, Roussin

Merci de votre attention!

Automne 2025

Restoration Roussin

Ce projet est financé par le Fond
de protection de l'environnement
et du domaine hydrique de l'État

Québec

