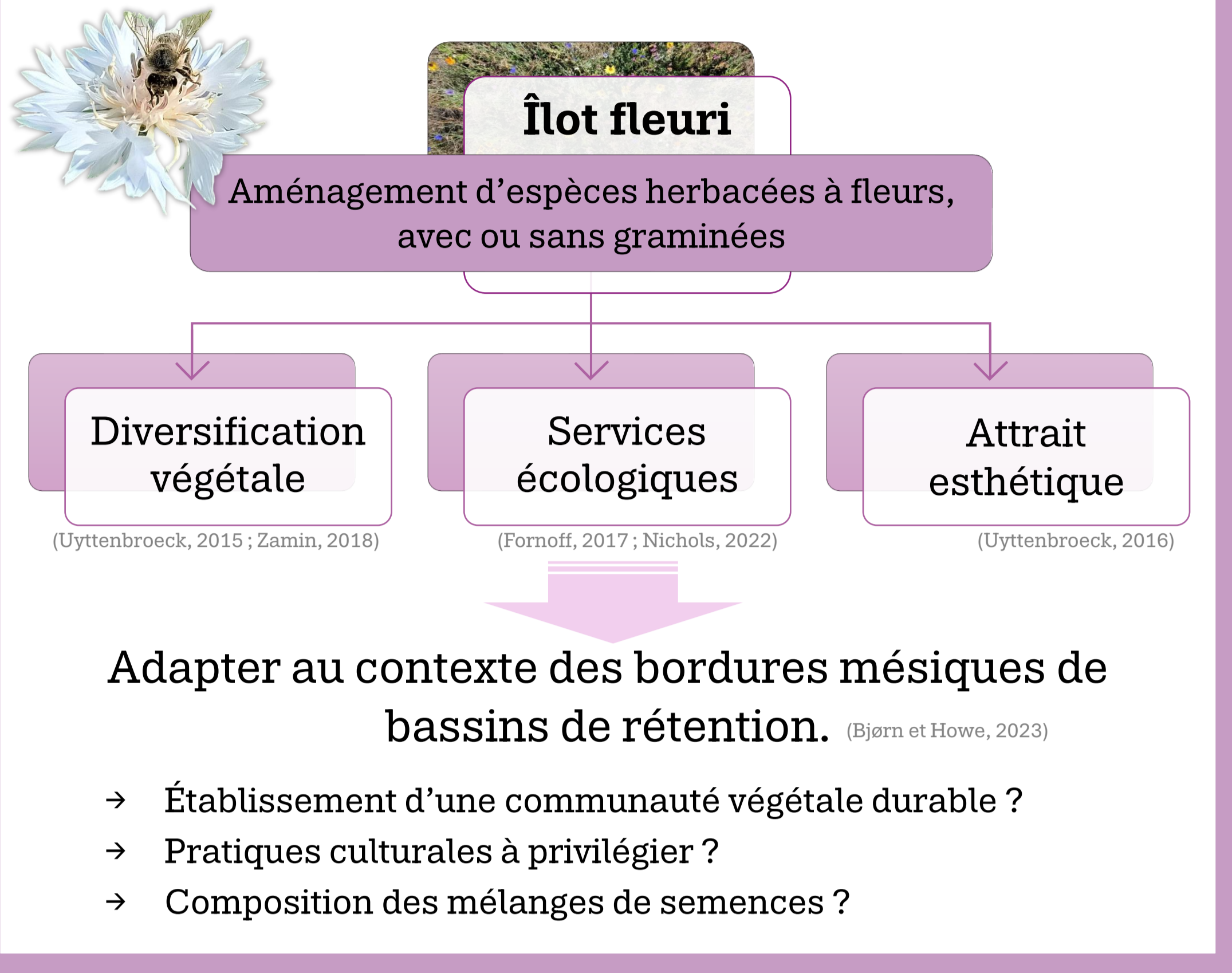


Semis et biodiversité : quelles techniques pour des prairies fleuries ?

Viviane L. Jobin^{1,2}, Stéphanie Pellerin³, Laurence Turmel-Courchesne², Monique Poulin², Guillaume Grégoire^{1,2}

INTRODUCTION



MÉTHODOLOGIE

Les traitements sont des combinaisons de :

- Mélanges de semences (6)
 - Fauche automnale et absence de fauche (2)
 - Période de semis : printemps et automne (2)
 - Fertilisation et absence de fertilisation (2)*
- * pour 2 des mélanges de semences

32 traitements x 4 répétitions partielles = 128 U.E.

Semis à la volée sur sol nu, ~ 3 650 semences par m², 27 juin 2025

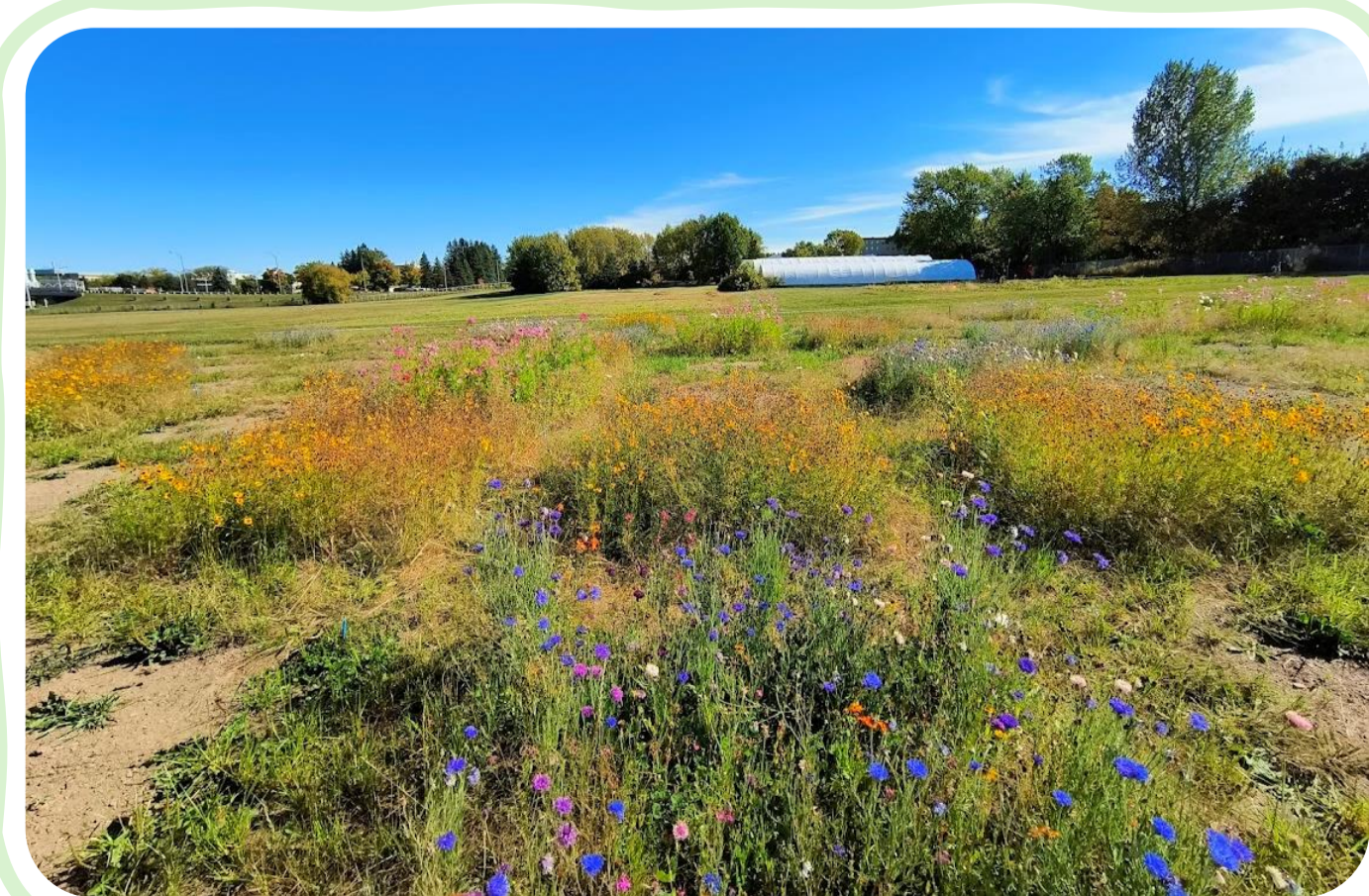
Les données prises sont :



Composition des mélanges

	« maison »					commerciaux	
	De base	Bonifié exotique	Bonifié indigène	Bonifié complexe	Papillons & Oiseaux®	Pré fleuri Herbionik®	
<i>Achillea millefolium</i>	x	x	x	x			
<i>Anaphalis margaritacea</i>	x	x	x	x			
<i>Asclepias syriaca</i>	x	x	x	x			
<i>Lupinus perennis</i>	x	x	x	x			
<i>Centaurea cyanus</i>		x		x			
<i>Trifolium incarnatum</i>		x		x	15	37	
<i>Zinnia elegans</i>		x		x	espèces	espèces	
<i>Coreopsis tinctoria</i>			x	x			
<i>Oenothera biennis</i>			x	x			
<i>Symphyotrichum laeve</i>			x	x			
<i>Aurinia saxatilis</i>				x			
<i>Linum perenne</i>				x			
<i>Papaver orientale</i>				x			

* indigènes = indigène au Canada

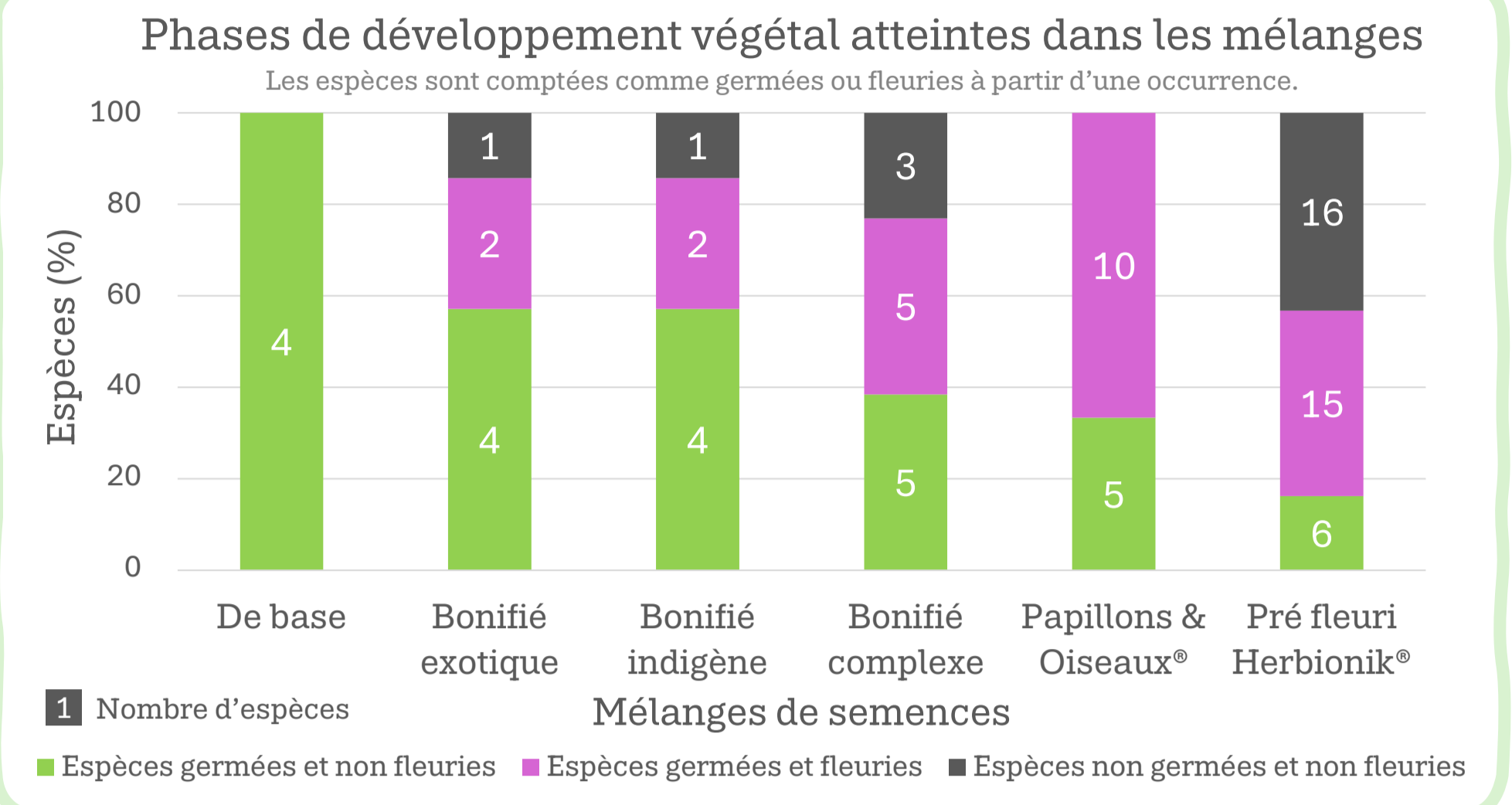


RÉSULTATS PRÉLIMINAIRES

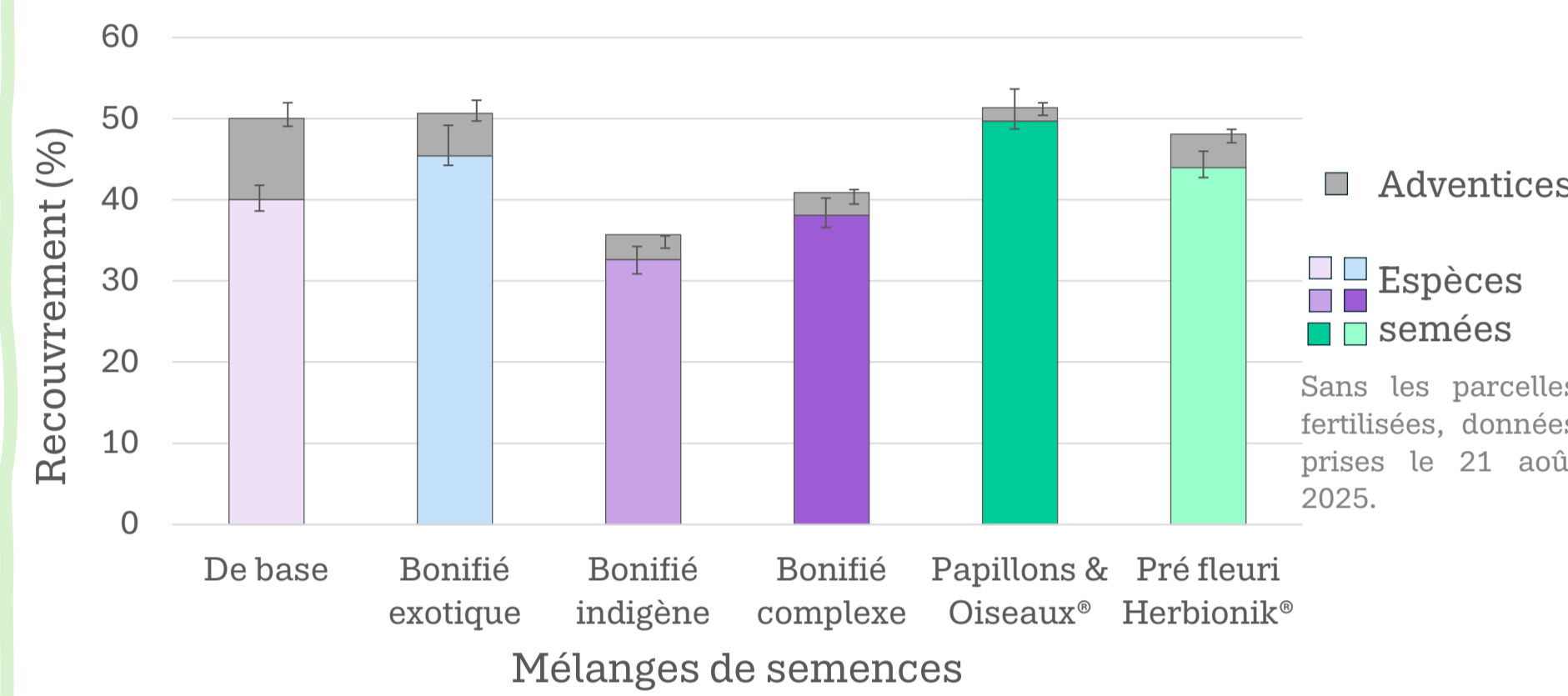
- Vivaces germent sans fleurir (an 1).
- 2 espèces = majorité de la floraison des mélanges maison



- Nombre d'espèces composant le mélange ↑, % espèces germées ↓.
- Coefficient de corrélation linéaire de Pearson, interrelation linéaire négative forte



Recouvrements visuels des espèces semées et des adventices selon les mélanges



- Recouvrement adventices < 5,25 %, sauf pour mélange de base = 10 %

- Mélange bonifié indigène → bas recouvrements

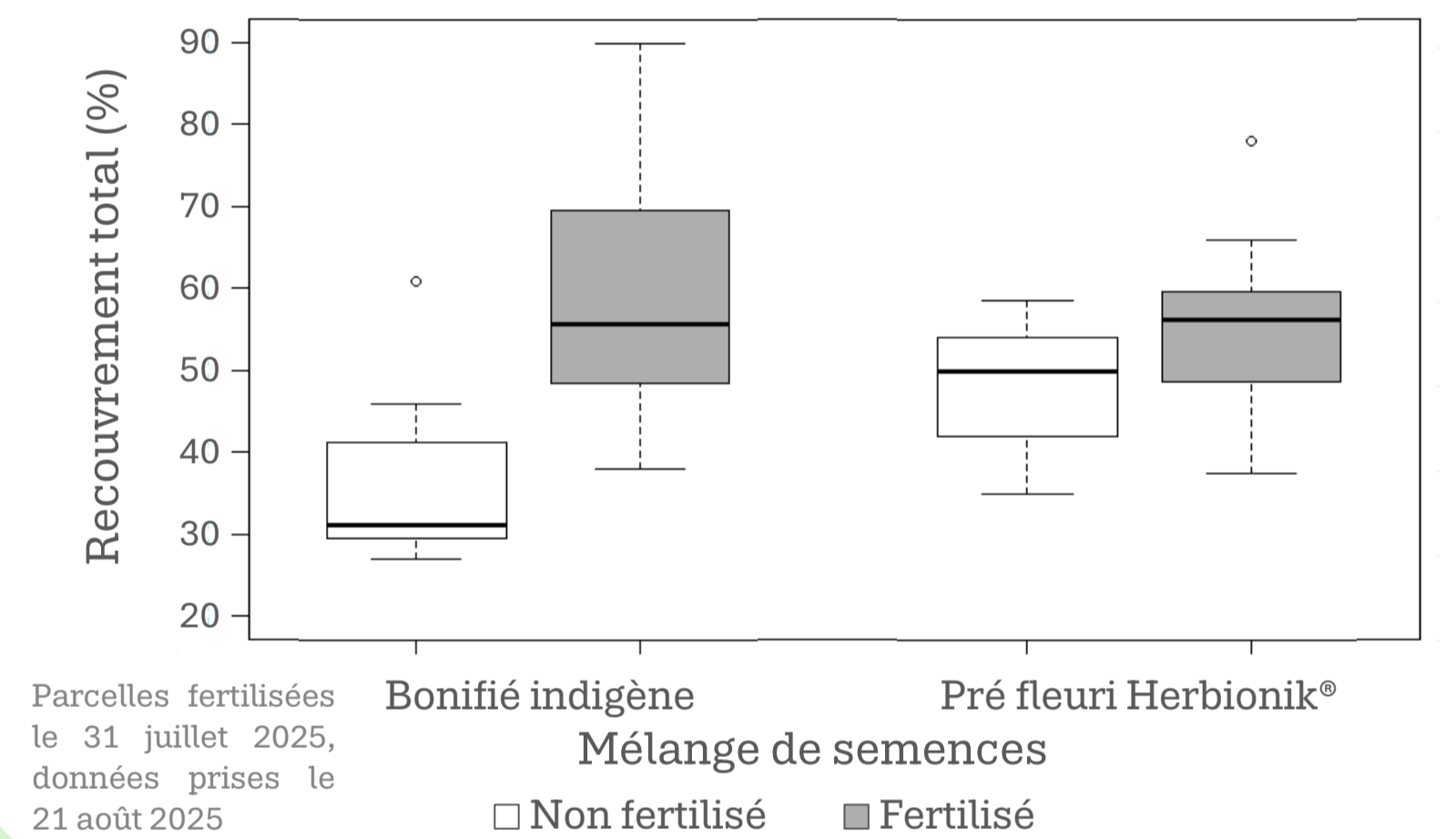
- Taux d'annuelles du mélange ↑, recouvrement des espèces semées vs adventices ↑.
- Coefficient de corrélation linéaire de Pearson, interrelation linéaire positive très forte

Fertilisation (testée sur seulement 2 mélanges) :

- Effet significatif sur recouvrement des espèces semées. *
- Pas d'effet significatif sur recouvrement des adventices. *
- Pas d'effet significatif sur densité florale, mais semble devancer la floraison. *

* ANOVA, α = 0,05

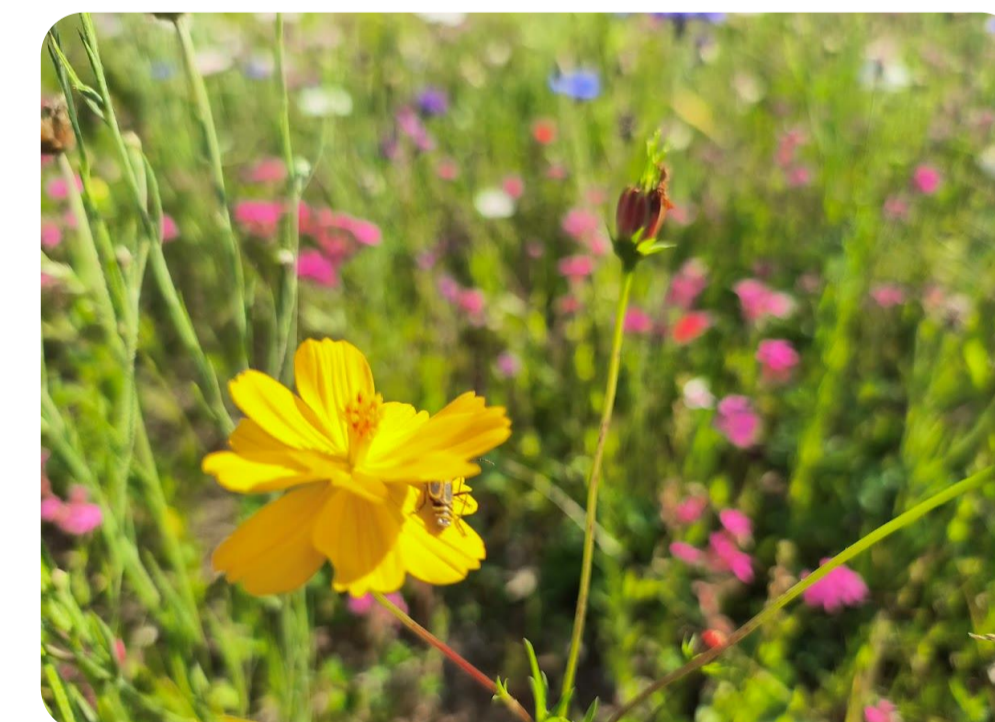
Recouvrements visuels des mélanges 18 jours post-fertilisation



DISCUSSION

- Annuelles jouent rôle plante-abris ?

- Mélange de base 100 % vivaces
- Basse hauteur de végétation
- Croissance plus lente
- Haut recouvrement d'adventices



- Hiver → stratifier semences → permettre + de germination ?

- Semis dormant → effet de priorité et + d'humidité → + de germination, de + d'espèces ?

- Espèces fleuries montées en graine → devraient se ressemer

CONCLUSION

Espèces annuelles : Plante-abris + Fleurs an 1

Nombre idéal d'espèces :

Grand : Diversité / Plus petit : Bon taux germination

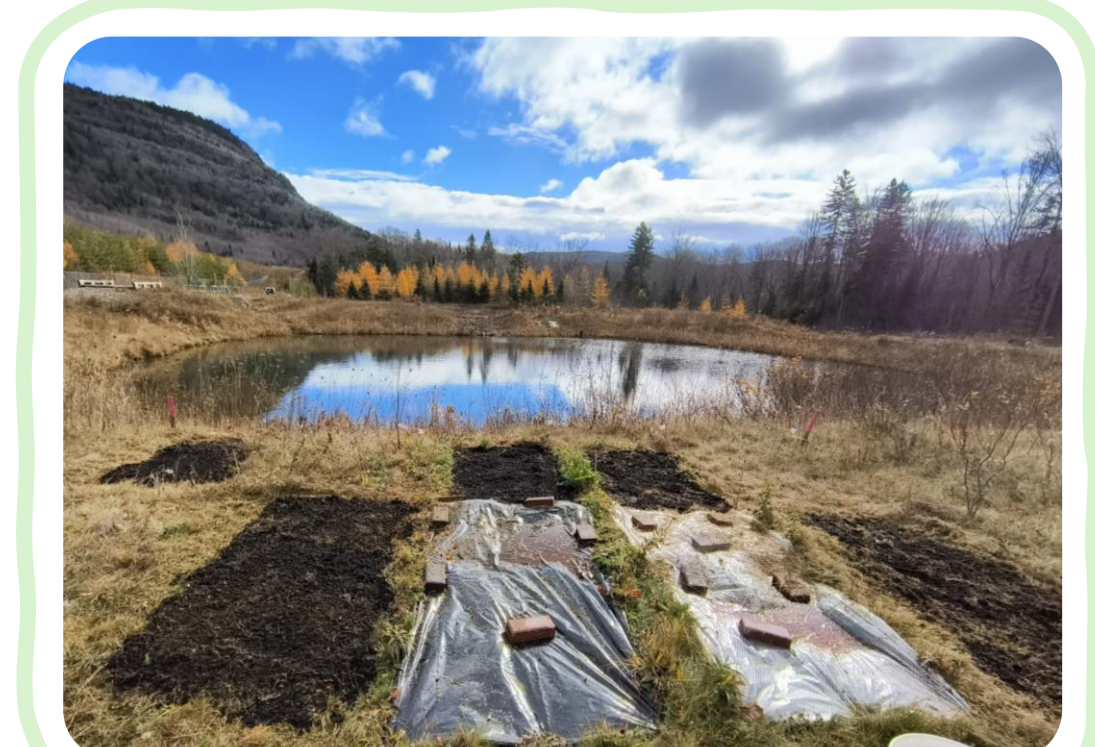
Fertilisation : modérément efficace

Limites :

- Date de semis tardive
- Été et lieu sec
- Choix d'espèces limité par les circonstances
- Durée d'expérience limitée

À venir ... Volet bassins de rétention

- Expérience en contexte réel sur les talus
- Tester méthodes de préparation du sol.



Affiliations et contacts

¹Centre de recherche et d'innovation sur les végétaux, Université Laval
²Département de phytologie, Université Laval
³Département de sciences biologiques, Institut de recherche en biologie végétale, Université de Montréal



Sources, affiche et contact

Toutes les photographies ont été prises par Viviane L. Jobin, 2025.