

Dans les méandres de la restauration écologique : enjeux et perspectives éthiques



Objectifs

?? Qu'est-ce que la restauration écologique? Qu'est-ce qu'on restaure? Pourquoi on restaure? Comment on restaure?

1. Cartographier les désaccords éthiques entourant les finalités de la restauration écologique entre les acteurs de terrain.
2. Déterminer la conception de la relation entre l'humain et son environnement qu'institutionnalise le nouveau cadre réglementaire entourant les MHH au Québec.

Contexte

- Loi concernant la conservation des milieux humides et hydriques (zéro perte nette) [LCMHH]
- Plan régional des milieux humides et hydriques [PRMHH]
- Programme de restauration et de création des milieux humides et hydriques (Volet 1 et Volet 2) [PRCMHH]
- Séquence éviter, minimiser et compenser

Cadre théorique

Cibles de la restauration :

- Définition de la restauration écologique : « Ecological restoration is the process of assisting the recovery of a native ecosystem that has been degraded, damaged, or destroyed. » (SER, 2013, p. 3)
- Des états, des processus ou des entités?
- Selon quel état de référence?

Le spectre de la restauration:

- Le terme de restauration est souvent désigné comme «renaturation».
- Comment conçoit-on la naturalité? Comment cette conception influence-t-elle notre perception de la restauration comme passive ou active.
- Conception de la naturalité dépend de la relation humain-nature (Siipi, 2008; Elliot, 1997; Katz, 2007)

Cibles de la restauration → Désaccords éthiques → Naturalité → État de référence

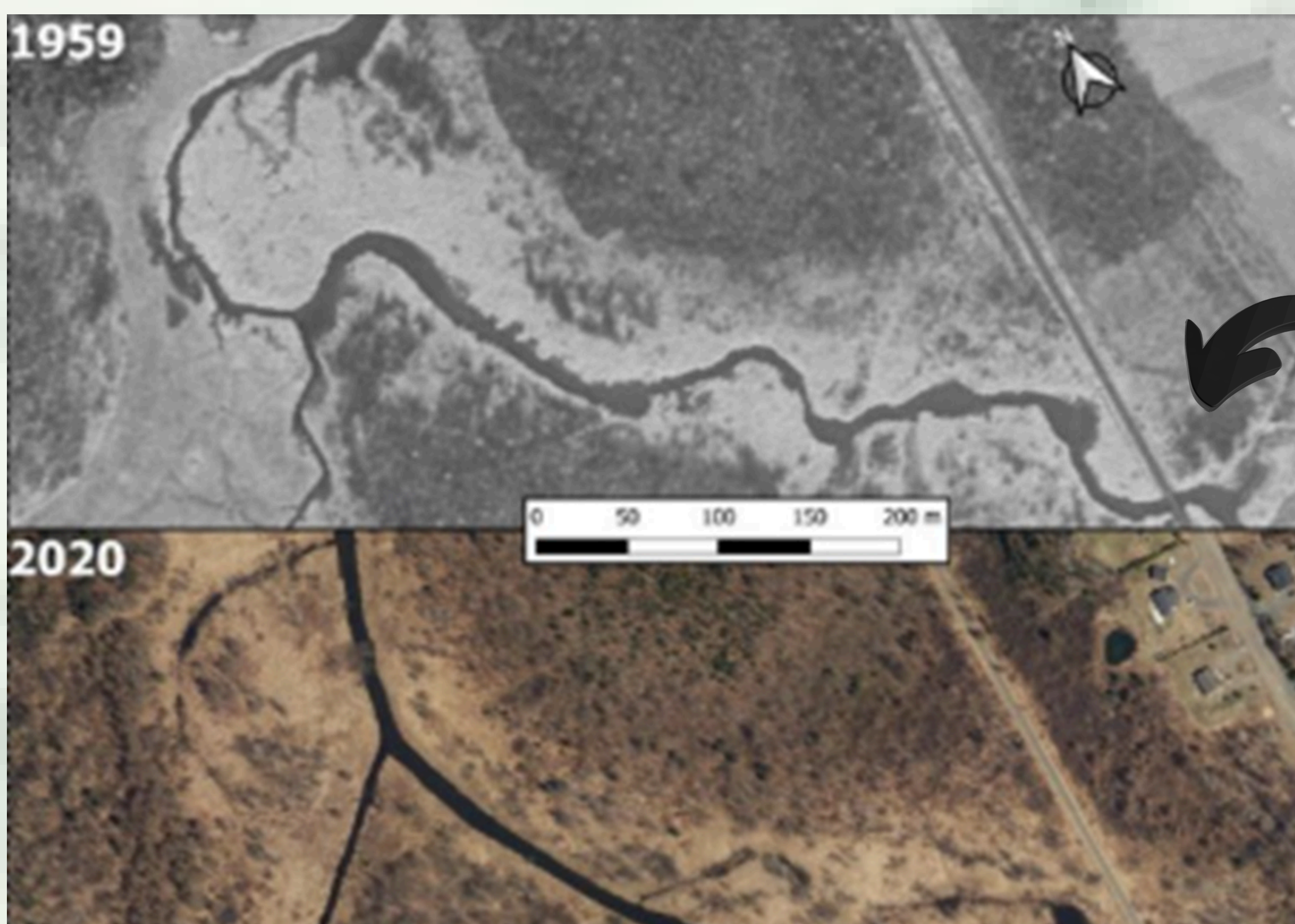
Types	Catégories	Formes	Caractéristiques principales
Historique	Tout ou rien	Indépendance totale des êtres humains	Existence en totale opposition avec les produits humains
		Indépendance de certains types d'activités humaines	Conditions pour qu'une entité soit un artefact
	Gradient continu	Indépendance envers les êtres humains	Est plus naturel ce qui dépend moins des humains
		Degré de contact à certaines activités humaines	Dépendance en effort et en temps à l'activité humaine
		Degré de changement causé par l'humain	Plus le changement effectif causé par l'humain est grand, moins l'entité est naturelle
Basée sur les propriétés		Similitude aux entités naturelles historiques	Comparaison avec une entité historiquement naturelle (modèle référentiel)
		Absence de technologies	Varie en fonction de l'usage de technologies modernes jugées comme artificielles
Basée sur les relations		« Yuck factor »	Répulsion comme facteur de relation entre l'observateur et l'entité (indépendamment de ses propriétés)
		Familiarité	Ce qui est habituel est perçu comme naturel

Typologie simplifiée de Siipi, 2008

Constats préliminaires

Champ lexical ambigu : Le langage et les termes utilisés par les différents acteurs peuvent mener à certaines confusions. Selon le domaine de spécialisation des acteurs, on remarque que les termes employés ne sont pas les mêmes pour définir certains éléments, ce qui peut engendrer des rapports de force entre les diverses instances.

Limites ambiguës : Les critères permettant d'affirmer que nous sommes face à un projet de restauration écologique sont flous et mériteraient à être mieux délimités.



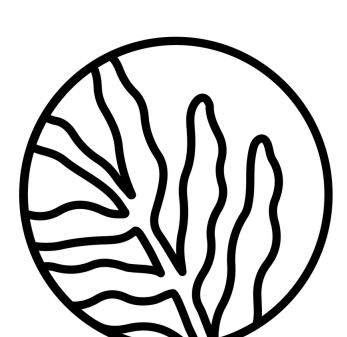
Étude de cas

Projet Warden : Le projet dont il est question concerne la restauration d'un tronçon de la rivière Yamaska-Nord, situé dans le village de Warden.

Historique : La rivière, autrefois en méandres, a été linéarisée dans les années 60-70 en vue de maximiser le potentiel agricole des terres environnantes.

Conséquences : Plusieurs problèmes ont été diagnostiqués, à savoir un faible débit, un déficit de bois mort, peu de variabilité hydrogéomorphologique, mauvais transit sédimentaire et une présence de remblais argileux.

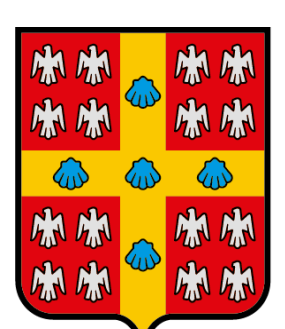
Pertinence du projet : Plusieurs types de restauration sont envisagés (reméandrage, recreusage du cours d'eau linéarisé, amélioration correspondant au tracé actuel) et analysés.



Projet RARE
Recherche et applications pour une restauration éclairée des milieux humides



CRSNG NSERC



UNIVERSITÉ LAVAL

Chaire de recherche du Canada en Humanités médicales et histoire de la pensée biologique

Ève-Marie Guay
(eve-marie.guay.1@ulaval.ca)

Projet supervisé par :

Pierre-Olivier Méthot et Antoine C. Dussault