



Un projet de restauration de milieux humides pas à pas : la force de l'accompagnement !

Marie Jacques et Marie-Christine Poisson, Conseil régional de l'environnement du Centre-du-Québec
Sarra Legendre, Canards Illimités Canada

19 mars 2026





Plan de présentation

1. Introduction au programme d'accompagnement
2. Notre projet
3. Déroulement de l'accompagnement

1

**Programme d'accompagnement
pour le développement de projets
de restauration ou de création
de milieux humides**



Mobilisation pour la restauration des milieux humides au Québec



1 – Valorisation des connaissances

- Revue de la littérature
- Revue des projets de CIC
- Entrevues
- Carte narrative

2 – Formations

- Formation aux acteurs du milieu
- 5 jrs techniques
- 5 jrs démonstration

3 – Accompagnement

- 3 appels à initiatives
- Dépôt demandes de financement (PRCMHH, etc.)
- Soutien technique
- 25 000\$/organisme
- 20 initiatives

4 – Mobilisation citoyenne

- Réseau ambassadeur
- Séances d'information au public
- Trousse mise en action
- Séances d'idéation
- Répertoire de projets potentiels

5 – Recherche

- Projets de recherche
- Projet pilote



Programme d'accompagnement pour le développement de projets de restauration et de création de milieux humides

Soutien technique (accompagnement)
– jusqu'à 200 heures

Soutien financier – jusqu'à 25 000 \$

- Soutenu par le MELCCFP et financé par le Fonds bleu dans le cadre du Plan national de l'eau de la Stratégie québécoise de l'eau
- 3 appels à projets pour **20 initiatives soutenues** au total

Le prochain à
l'automne 2026 !



Objectifs du programme



Accompagner les porteurs et porteuses d'initiatives dans le développement de projets de restauration ou de création de milieux humides.



Offrir un soutien technique et financier pour la préparation de demandes de financement (notamment au PRCMHH – volet 2).

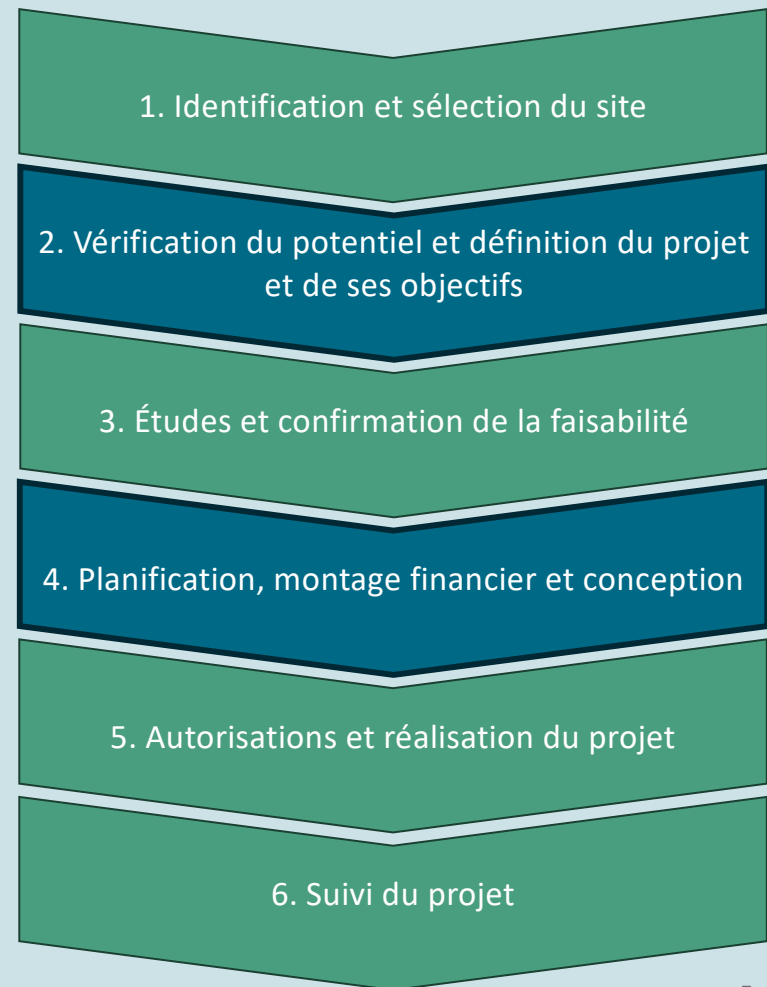


Favoriser l'émergence de nouvelles initiatives afin d'augmenter le nombre et la qualité des projets réalisés au Québec et de renforcer l'expertise en restauration.



Accompagnement proposé

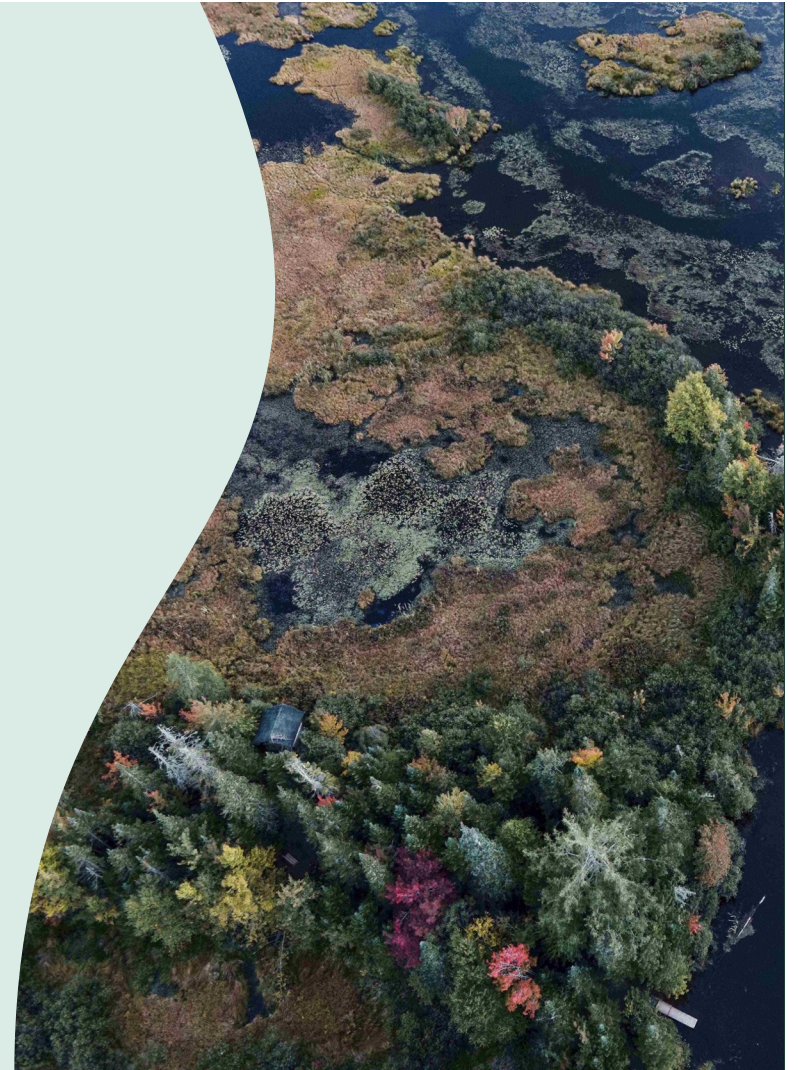
- Pour le développement de projets de restauration ou de création des milieux humides
- Jusqu'au dépôt d'une demande de financement (p.ex., volet 1 ou volet 2 du PRCMHH)
- À travers toutes les étapes d'un projet nécessaires au dépôt d'une demande de financement (en bleu ci-contre)



2

Le projet du CRECQ

Restauration d'une sablière en complexe
de milieux humides



Naissance du projet

Sélection du site à restaurer :

1. Lot ciblé dans le cadre d'un projet de conservation volontaire du réseau de conservation ;
 - Grand intérêt écologique
2. Plusieurs rencontres avec le propriétaire depuis 2021
 - Intérêt à mettre en oeuvre des actions de conservation
 - Intérêt à restaurer sa sablière



Caractéristiques du site

Types de perturbations :

- Sablière exploitée
- Site remblayé par des résidus d'excavation résidentielle

Superficie : 6 hectares

Zonage : agricole

- o Besoin autorisation de la CPTAQ

État actuel :

- Biodiversité pauvre
- Présence d'espèces exotiques envahissantes



Besoins d'accompagnement

1. Soutien financier
2. Confirmer la faisabilité du projet
3. Besoins d'acquisition de connaissances
 - Idéation de projet
 - Identifier et planifier les expertises du **volet 1** puis du volet 2 du PRCMHH
 - Estimation des coûts de mise en oeuvre

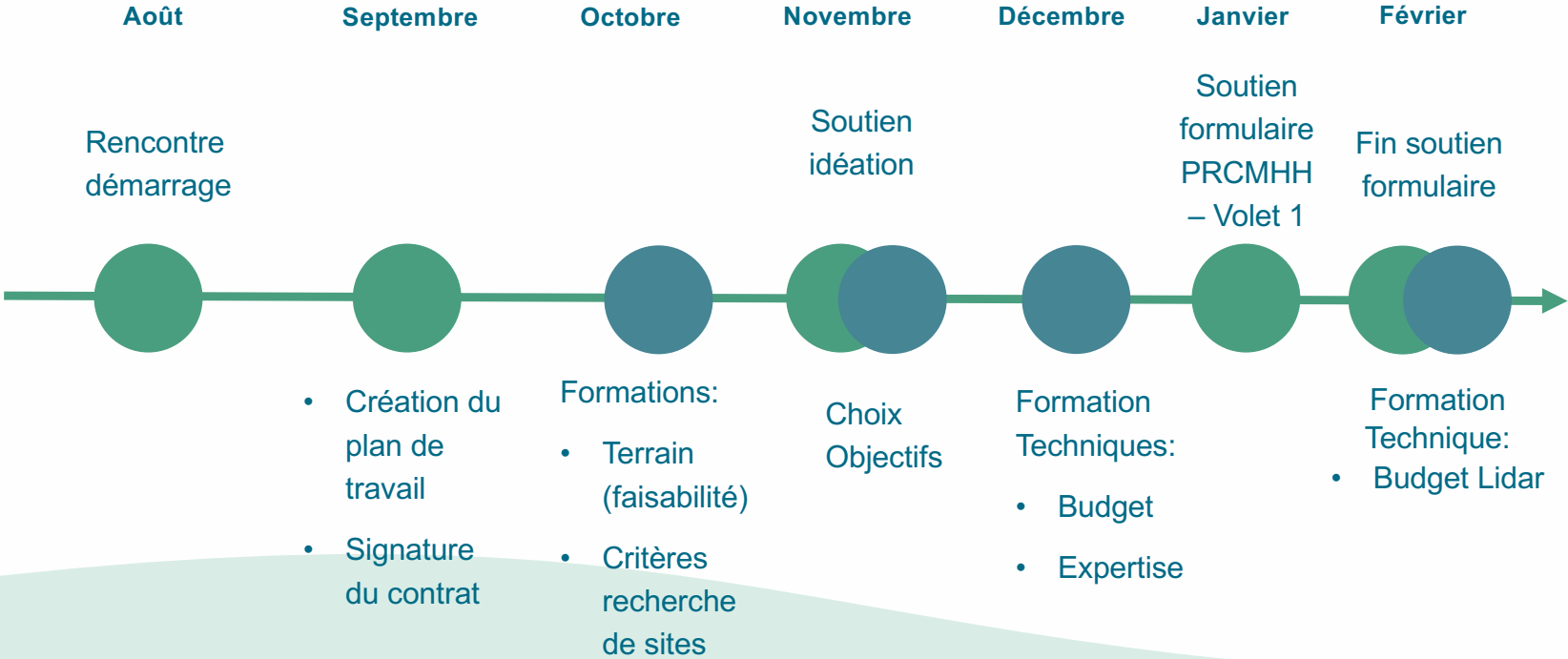


3

**Comment s'est
concrétisé
l'accompagnement ?**



Les grandes étapes de l'accompagnement





Démarrage du projet

Survol de l'entente CIC - bénéficiaire

- Clarification des termes
- Précision des rôles
- Confirmation des dépenses admissibles de l'aide financière offerte par CIC

Révision du plan de travail

- Modification des échéances
- Ajout de contenu (formations)

Adaptation de l'accompagnement

- Formations proposées
- Rythme de suivi
- Précision des besoins

Rencontres de suivi

- Fréquence définie conjointement
- Rencontres ponctuelles au besoin
- Séances de questions-réponses
- Transfert de connaissances en continu
- Accès à l'expertise de CIC si nécessaire (partage d'expériences, accès ingénieur)



Visite terrain

CIC (*ingénieur-agronome, chargées de projet*)

CRECQ (*chargées de projet*)

Propriétaire

- Validation de la faisabilité
- Identification des données à considérer dans l'idéation
 - Évaluation de la compaction du sol
 - Évaluation de la propagation des EEE
 - Milieux adjacents au site
- Implication du propriétaire dans les réflexions



Formation : Idéation

- Discussions cocréation de scénarios d'aménagement
- Quelles questions devons-nous nous poser?
 - Contraintes et enjeux
 - Éléments facilitants
- Quels éléments devons-nous considérer?

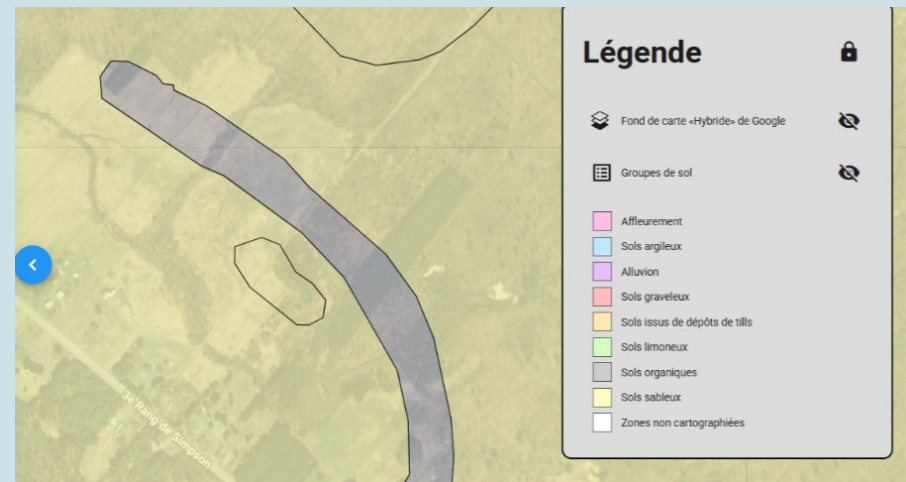


Exercice d'idéation

Caractéristiques du site

(selon les données disponibles)

- Pédologie (type de sol)
- Hydrologie (drainage)
- Dénivelé (pente du Lidar)
- Présence d'espèces sensibles
- Présence d'espèces exotiques envahissantes

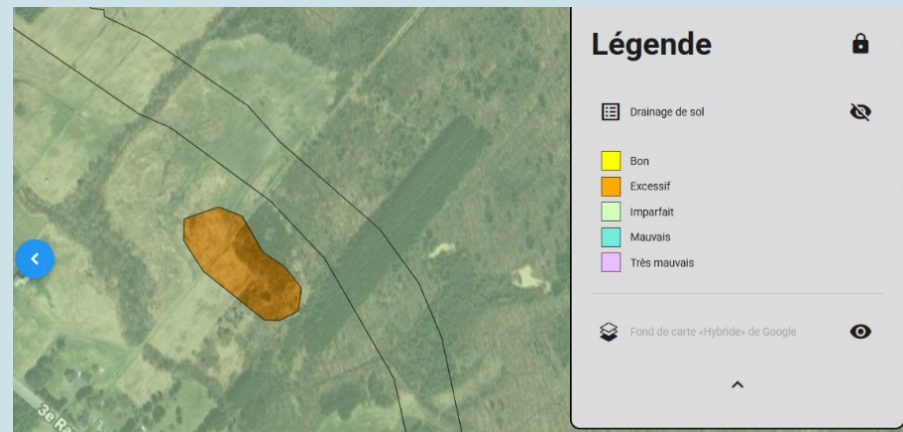


Exercice d'idéation

Caractéristiques du site

(selon les données disponibles)

- Pédologie (type de sol)
- Hydrologie (drainage)
- Dénivelé (pente du Lidar)
- Présence d'espèces sensibles
- Présence d'espèces exotiques envahissantes

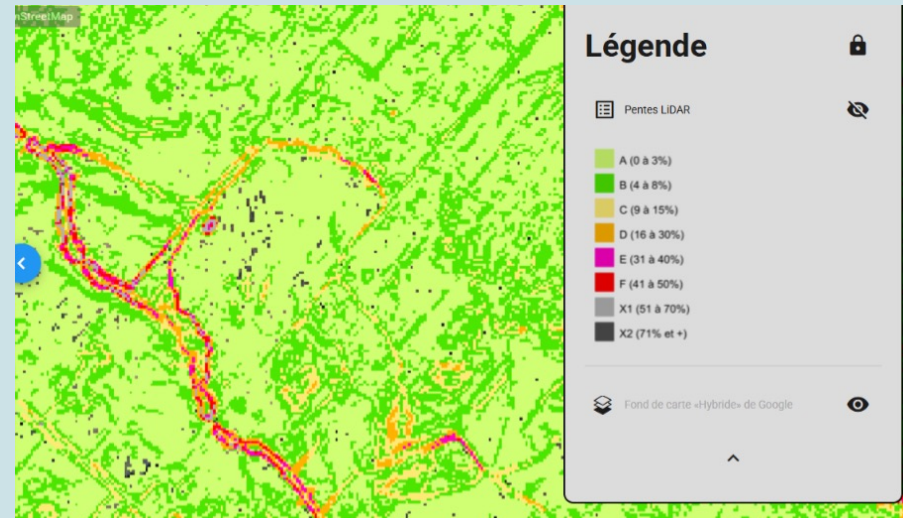


Exercice d'idéation

Caractéristiques du site

(selon les données disponibles)

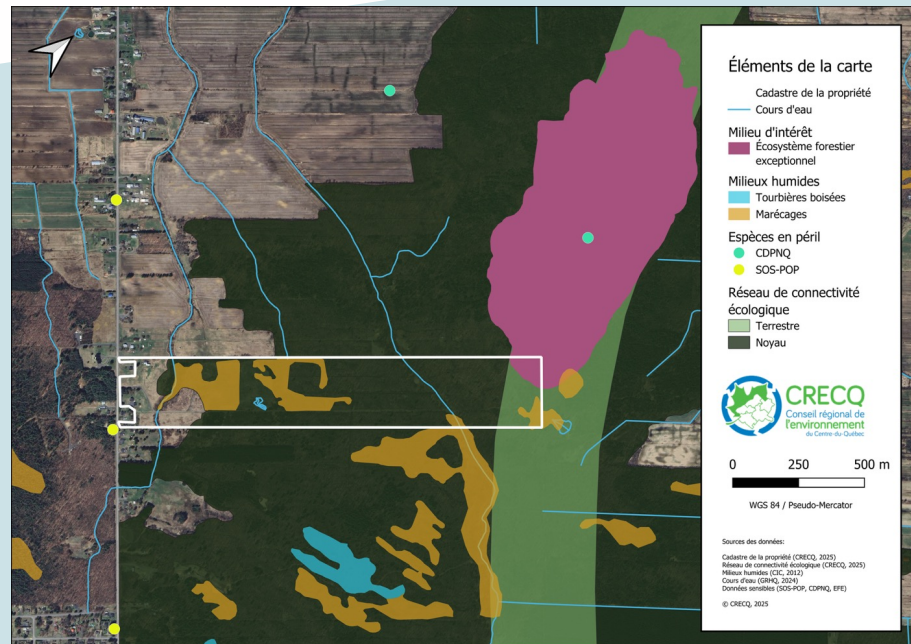
- Pédologie (type de sol)
- Hydrologie (drainage)
- Dénivelé (pente du Lidar)
- Présence d'espèces sensibles
- Présence d'espèces exotiques envahissantes



Exercice d'idéation

Caractéristiques du site (selon les données disponibles)

- Pédologie (type de sol)
- Hydrologie (drainage)
- Dénivelé (pente du Lidar)
- Présence d'espèces sensibles
- Présence d'espèces exotiques envahissantes



Exercice d'idéation

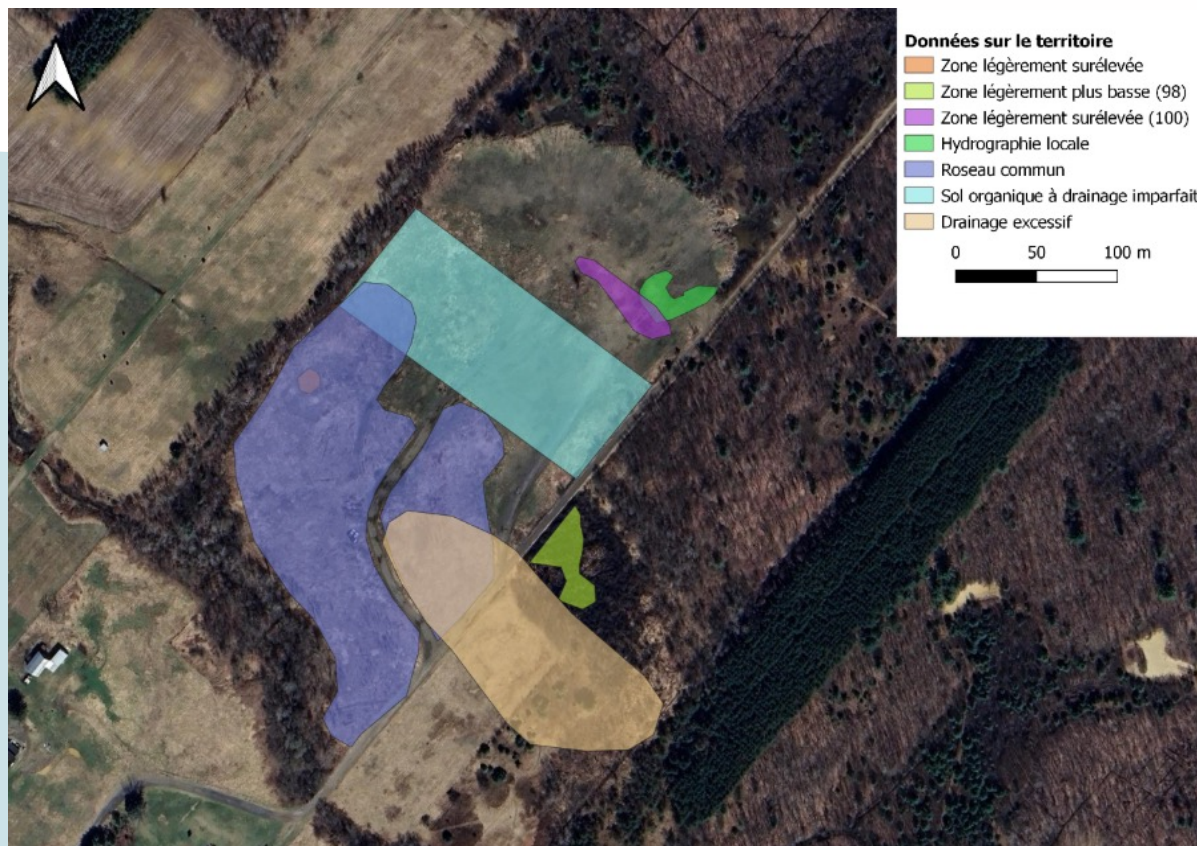
Caractéristiques du site

(selon les données disponibles)

- Pédologie (type de sol)
- Hydrologie (drainage)
- Dénivelé (pente du Lidar)
- Présence d'espèces sensibles
- Présence d'espèces exotiques envahissantes



Exercice d'idéation



Exercice d'idéation

Scénario #1



Scénario #2



Exercice d'idéation

Scénario #3

Intérêts techniques :

- Disposition de la saulaie selon l'hydrologie
- Continuité des milieux humides actuels
- Contrôle EEE sur le site

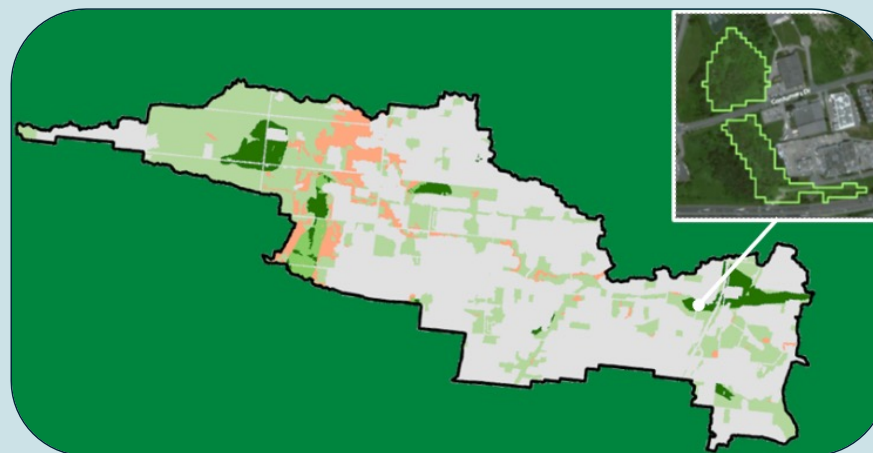
Intérêts pour la biodiversité :

- Diversité de milieux humides
- Présence d'habitats champêtres



Formation : identification de sites

- Présentation sur différentes méthodes d'identification de site
- Scan du territoire
- Discussion et échanges
- Objectifs :
 - Approfondir l'accompagnement
 - Donner les clés pour développer d'autres projets de milieux humides



Formation : Définir les objectifs

- Distinguer l'objectif principal des sous-objectifs
- Faire le lien avec les indicateurs de suivi
- Selon des discussions avec le MELCCFP
- Exemples et travail sur les objectifs du projet
- Définition des objectifs



Formations techniques : Établir le budget et le calendrier des activités

➤ 3 formations offertes :

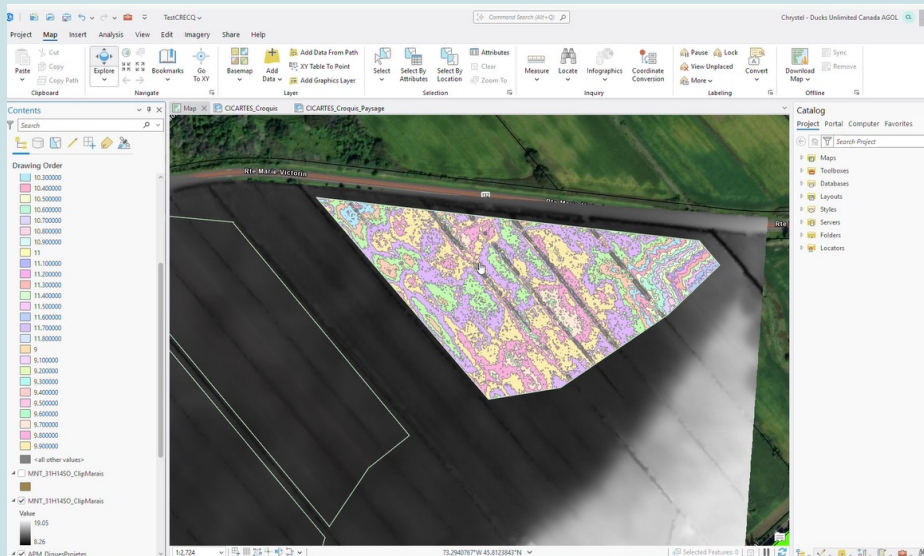
- considérations générales,
- rencontre avec l'ingénieur
- calcul des superficies par Lidar pour l'estimation des coûts

➤ Trucs et astuces pour estimer les coûts

➤ Préparer des soumissions

➤ Objectifs :

- L'établissement du budget
- Déterminer les activités (études nécessaires) et réaliser l'échéancier
- Estimer le coût total du projet



Montage de la demande PRCMHH

- Début du remplissage du formulaire en septembre
- Suivis réguliers, y compris sur les pièces complémentaires et les démarches associées
- Finalisation en février pour un dépôt visé en mars
- Séances de questions-réponses
- Soutien complétion demande PRCMHH
- Plusieurs révisions du formulaire



Si vous éprouvez de la difficulté à remplir ce formulaire, veuillez communiquer avec nous : programmeRCMHH@environnement.gouv.qc.ca

1. SECTION RÉSERVÉE AU MINISTÈRE

i	Numéro de projet	Cliquez ici pour entrer du texte.
ii	Date de réception de la demande	Cliquez ici pour entrer du texte.

2. PRÉSENTATION DE L'ORGANISME DEMANDEUR

1	Nom de l'organisme demandeur	Cliquez ici pour entrer du texte.
2	Type d'organisme	Choisissez un élément.
3	Mission de l'organisme	Cliquez ici pour entrer du texte.
4	Adresse	Cliquez ici pour entrer du texte.
5	Ville	Cliquez ici pour entrer du texte.
6	Province	Choisissez un élément.
7	Code postal	Cliquez ici pour entrer du texte.
8	Numéro d'entreprise du Québec (NEQ)	Cliquez ici pour entrer du texte.
9	Situation de l'organisme demandeur (et des partenaires, s'il y a lieu) ayant reçu une aide financière du Ministère ou d'un autre organisme subventionnaire au cours des deux années précédant la présente demande d'aide financière	Choisissez un élément.
10	Précisions sur la présentation de l'organisme demandeur, s'il y a lieu	Cliquez ici pour entrer du texte.

3. PRÉSENTATION DE LA PERSONNE AUTORISÉE À AGIR AU NOM DE L'ORGANISME DEMANDEUR

11	Titre	Choisissez un élément.
12	Prénom et nom	Cliquez ici pour entrer du texte.
13	Fonction occupée dans l'organisme	Cliquez ici pour entrer du texte.
14	Téléphone et numéro de poste	Cliquez ici pour entrer du texte.
15	Courriel	Cliquez ici pour entrer du texte.
16	Province de résidence	Choisissez un élément.
17	Précisions sur la personne autorisée à agir au nom de l'organisme, s'il y a lieu	Cliquez ici pour entrer du texte.

Conclusion de l'accompagnement

- Qu'est-ce qui a changé dans la façon d'aborder le projet?
 - Approche intégrée
- Comment s'assurer de pouvoir réaliser le projet après l'accompagnement ?
 - Force de l'équipe projet
 - Identification des ressources disponibles
 - Planification





COMITÉ DE SOUTIEN
AUX MRC POUR L'ACCÉLÉRATION
DE LA MISE EN ŒUVRE

Responsables du comité



Marie-Christine Poisson



Marie Jacques

g6.prmhh@crecq.qc.ca



Merci pour votre écoute !

Des questions?

Cette initiative est financée par le Fonds bleu dans le cadre du Plan national de l'eau de la Stratégie québécoise de l'eau.

